

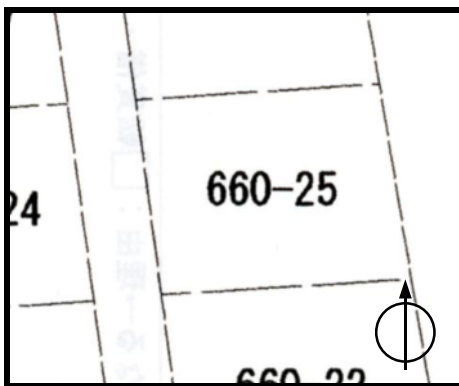
売土地

松美1丁目660-25

500万円以下の  
格安物件

447万円

坪単価10万円



比角保育園まで  
徒歩3分  
比角保育園前バ  
ス停まで徒歩3分



生活に便利な松美町  
「しまむら」まで徒歩10分

水と緑が織り成す  
潤い豊かな風景  
がある松美町



物件所在地 柏崎市松美1丁目660-25 面積 148㎡(44.77坪)  
地目 畑 地勢 平坦 設備 ガス、水道、公共下水道  
道路 西に巾員4mの公道に接面 都市計画 未線引き  
引渡時期 即時 現況 宅地  
用途地域 第一種住居地域 建坪率 60% 容積率 200%  
交通 JR越後線東柏崎駅から徒歩で13分、松美町バス停より徒歩7分  
備考 農地転用費用有り 公簿面積にて売買 取引態様 専任媒介  
学校 比角小学校、第二中学校区 公簿面積にて売買 公簿面積にて売買

角田不動産

〒945-0041 柏崎市松美1丁目11番51号  
新潟県知事免許 (10) 1919号  
建設大臣指定東日本不動産流通機構会員  
不動産コンサルティング技能登録(2)第07238号

フリーダイヤル 0120-04-3369  
電話 0120-04-3369 Fax 0257-23-7655  
日曜、祝日、第2第4土曜休み  
営業時間 8:15a.m ~ 6:00p.m  
Email kakuda@kisnet.or.jp  
http://www.kisnet.or.jp/~kakuda/

あなたの幸せプランを  
お手伝い!

  
角田不動産