

# 桐9-2006

日本語データベースシステム

個人情報保護法に対応  
**セキュア  
機能強化**

プライバシーマーク  
取得にも便利。



桐データを暗号化して情報漏洩を防ぎます。  
クリップボードへのコピー、データ書き出しを禁止し、  
データ流出をガードします。

桐9-2006には4つの商品があります。

## ノーマル版

桐の標準パッケージです。  
桐を初めてお使いになる場合はこちらをお求めください。

梱包内容

- マニュアルAセット…6冊1248ページ
- CDROM ●ライセンス証書/登録カード



## 追加ライセンス

既に桐9-2004/2005/2006をお使いのお客様がライセンス数を  
増やす場合にお求めください。

梱包内容

- ライセンス証書/登録カード

\*注意…マニュアル、CDROMは入っていません。



## 学割

### アカデミックディスカウント版

【対象者】

教育機関に通う学生または教員の方を対象とします。ご購入  
の際には学生証あるいは職員証の提示をお願いいたします。

梱包内容

- マニュアルAセット…6冊1248ページ
- CDROM ●ライセンス証書/登録カード



## アップグレード版

桐6～桐9をお使いのお客様向けの優待パッケージです。  
お客様の桐を最新バージョンの桐9-2006に更新します。  
セットアップ途中に桐6～桐9のライセンス番号を入力してい  
ただく場合があります。

ライセンス数の増加をご希望の場合は『追加ライセンス』をお  
求めください。

梱包内容

- アップグレードCDROM
- アップグレードライセンス証書/登録カード

\*注意…マニュアルは入っていません。

\*桐9-2004/2005をお使いのお客様へ  
無料のサービスパックがホームページからダウンロードできますので、  
このパッケージを購入しないでください。



## 動作環境

### ●対応OS

Windows(R) XP SP2 セキュリティ強化機能搭載 日本語版  
 Windows(R) XP Home Edition & Professional 日本語版  
 Windows(R) 2000 Professional 日本語版  
 Windows(R) ME(Millennium Edition) 日本語版 (注)  
 Windows(R) 98 日本語版(98SEを含む) (注)

(注)セキュア機能強化には未対応

### ●対応機種

PC/AT互換(DOS/V)機

\* OADG加盟メーカーのDOS/V機を推奨

### ●CPU

Intel(R) Pentium(R) III/Celeron 以上を推奨

AMD Athlon(TM) /AMD Duron(TM) 以上を推奨

### ●メモリ

128MB以上を推奨

### ●表示環境

SVGA(800x600)以上の高解像度ディスプレイ

\* XGA(1024x768)以上、ハイカラー(16ビット 65536色)以上を推奨

### ●必要ハードディスク空き容量

200MB以上

\* 桐の運用にはこのほかに300MB以上の空きがあることを推奨

### ●そのほかに必要な機器

マウスまたはポインティングデバイス

CD-ROMドライブなど

### ●Excelとのデータ交換に関して

Excelとのデータ交換機能を利用するには、

Excel 2000/2002(XP)/2003が正常に動作する環境が必要です。

なお、Excel 97などの古いバージョンには対応していません。

□

\* □すべての機種での動作を保証するものではありません。

Unicodeには対応していません。

マルチモニタには対応していません。

## 桐9-2006 商品ラインアップ

### ●桐9-2006 ノーマル版

□ □ 4988645005986



4 988645 005986

### ●桐9-2006 学割

□ □ 4988645005993



4 988645 005993

### ●桐9-2006 追加ライセンス

□ (1本) □ 4988645006006



4 988645 006006

□ (5本) □ 4988645006013



4 988645 006013

□ (10本) □ 4988645006020



4 988645 006020

### ●桐9-2006 アカデミック ディスカウント 追加ライセンス

□ (10本) □ 4988645006037



4 988645 006037

### ●桐9-2006 アップグレード版

□ □ 4988645006051

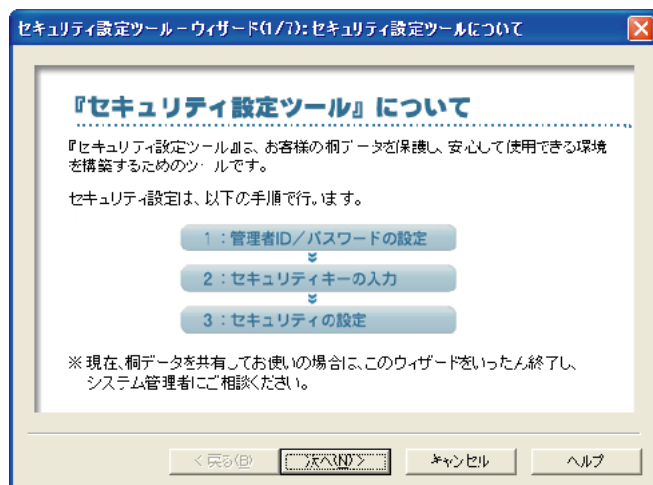


4 988645 006051

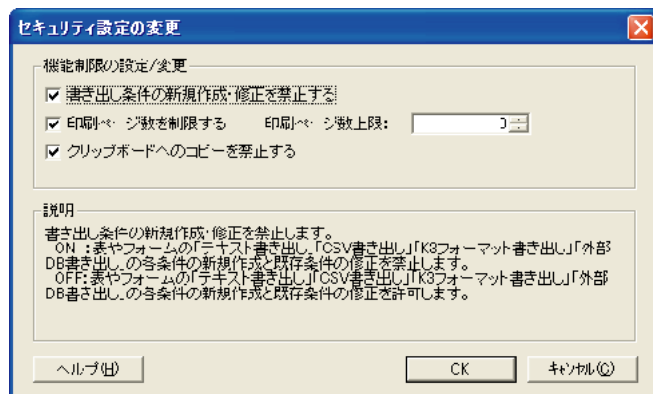
## セキュリティ機能

大切なデータファイルをセキュリティキーを使用して暗号化。さらに、桐にログオンする際にはパスワードと暗証番号でも二重にガードしますので、万が一の盗難やノートパソコンの紛失にも安心です。

クリップボードへのコピー禁止や別ファイルへの書き出し禁止、印刷ページ数の制限など、日常使用する際のセキュリティ設定も指定可能です。



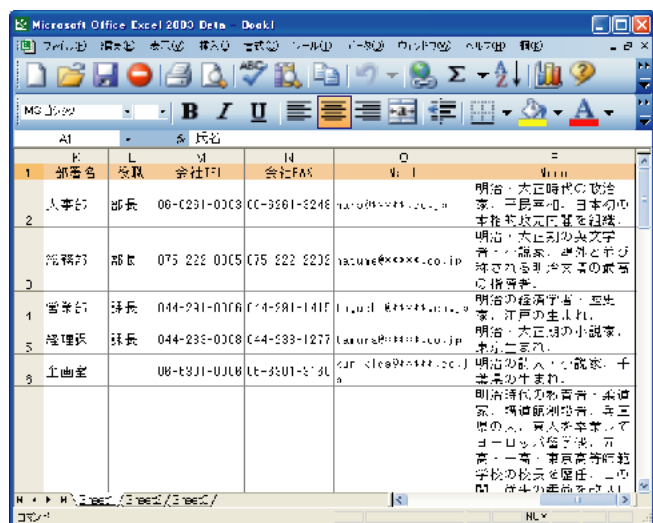
セキュリティ設定ツールのウィザード画面



セキュリティ設定画面

## データ変換

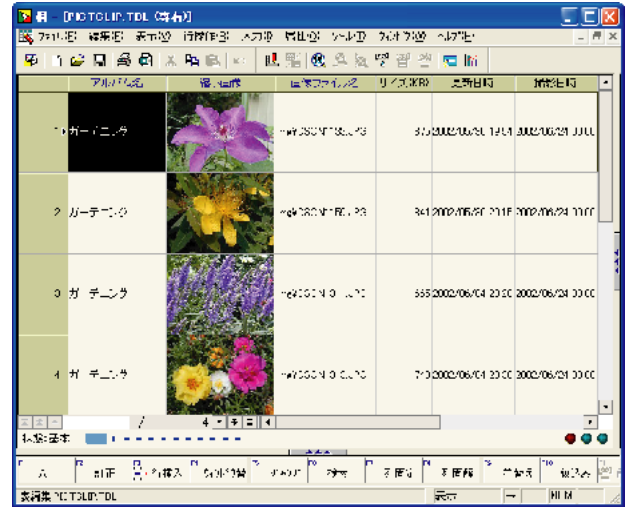
Microsoft Excelのワークシートはもちろん、CSVファイル、テキストファイル、K3フォーマットファイルのデータを読み書きできます。



Excelのシートに桐のデータを読み込む

## 画像

デジカメなどで撮影したJPEG、GIF、BMP形式の画像を桐で管理して、表示・印刷できます。



「画像管理」ツールの表編集画面

## メール機能

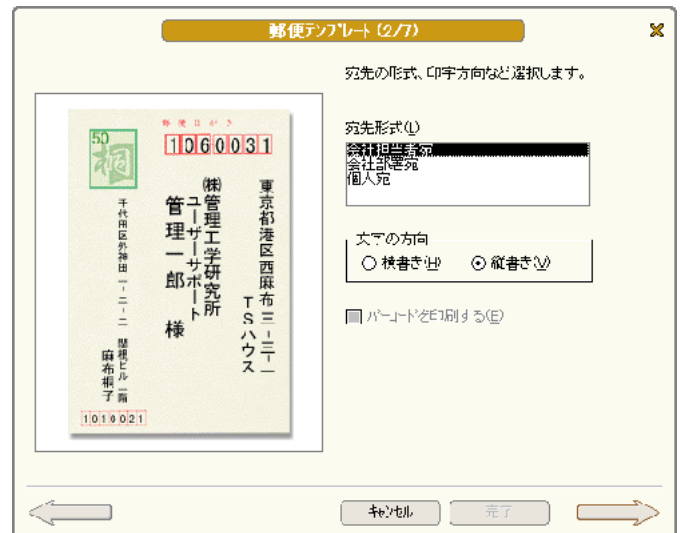
メールの送信・受信が可能。メールマガジンを発行したり、添付ファイルを使用して、支店<->本店間でデータをやり取りできます。



メールアプリ「桐でんぶとDM」

## テンプレート

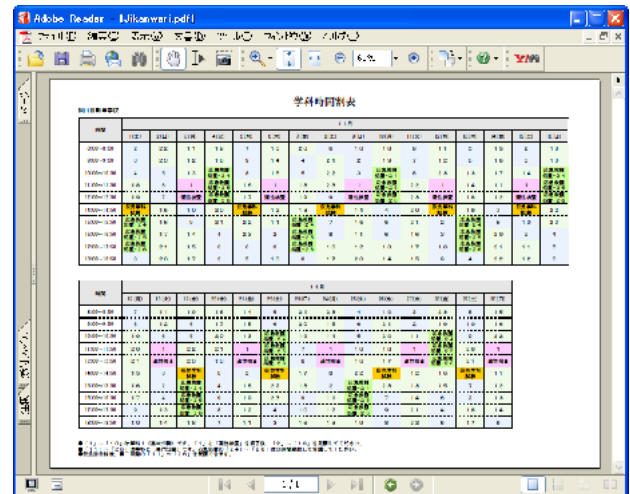
豊富なテンプレート機能を使用して、はがきや封筒、タックシールなどに簡単に印刷できます。



テンプレートではがき印刷を設定

## PDF作成

印刷イメージをAdobe Reader形式のPDFファイルとして保存可能。  
保存したPDFファイルをメールで送信できます。



桐で作成したPDFファイルをAdobe Readerで閲覧する

## バーコード

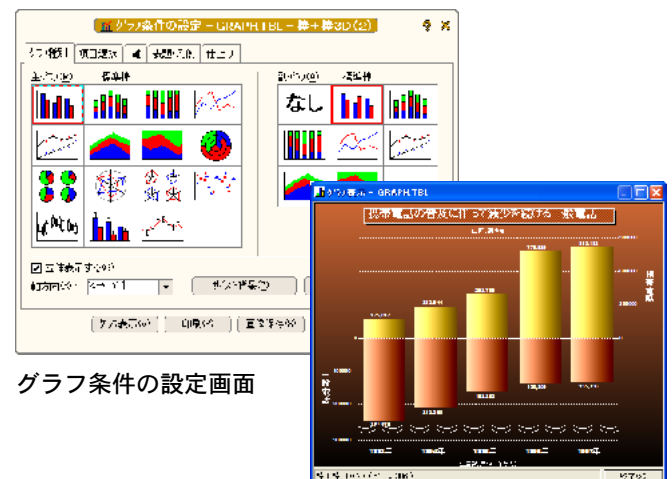
新郵便番号バーコードや携帯電話用QRバーコード、コンビニ振込用紙料金収納EAN-128、JAN、CODE39、NW-7、ITF、物流コード、UCC/EAN-128、EAN-128のバーコードを印刷できます。



名刺印刷にQRコードを配置したプレビュー画面

## グラフ作成

表に登録したデータを元にグラフを作成できます。



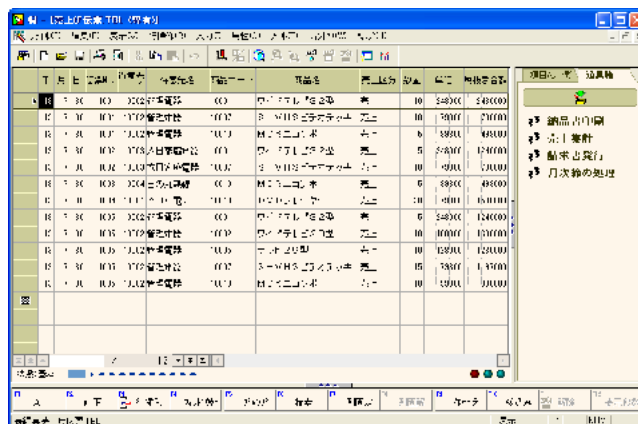
グラフ条件の設定画面

グラフ表示画面



## 履歴機能

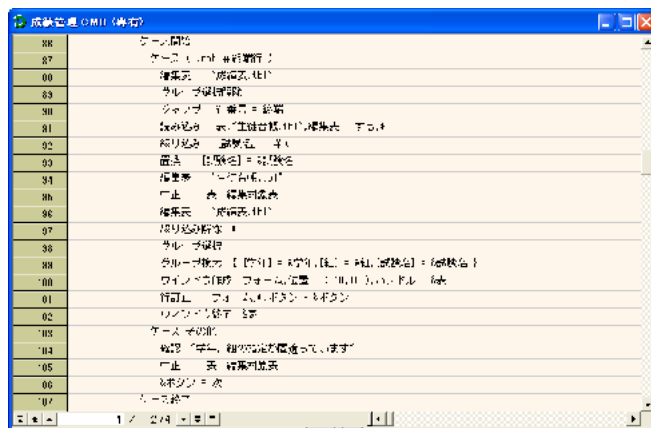
操作した内容と手順を記録して、再実行させることができる履歴機能。



定型処理に便利な履歴機能。工具箱（右欄）から履歴を実行

## 一括処理

桐の機能を使用して、本格的なプログラム作成が可能です。



プログラムを作成する一括処理の定義画面

## ネットワーク

サーバ上に置いた表を複数の人が同時に更新・参照可能。  
ODBCドライバを介して、他のDBMSともデータをやり取りできます。

## 同時に開けるファイル数

最大255ファイル

## ウィンドウ数

最大40ウィンドウの表とフォームを表示可能。

## 共有

オープンモード：専有、共有更新、共有参照、参照  
レコードロック：814レコード/表（ただし、行追加を行なう場合は813レコード以下）

※置換と併合では、上記制限はありません。

## 他ソフトとのデータ受け渡し

Microsoft(R) Excel(2000/2002/2003)、CSV、テキスト、K3フォーマット、PDF  
※PDFは出力のみ

## 外部データベース

ODBCドライバで接続した外部データベースの編集、書き出し

## 画像ファイルの表示・印刷

JPEG、GIF、BMP

## セキュリティ

セキュリティキー： 4~72文字  
管理者：  
 管理者ID 4~12文字  
 パスワード 4~20文字  
 暗証番号 4文字  
セキュア桐ログオン：  
 パスワード 4~20文字  
 暗証番号 4文字  
利用者コード： 定義利用者コード、更新利用者コード、参照利用者コード

## 表

ファイルサイズ：510MB / 表  
レコード数： 約40000000レコード / 表  
レコード長： 2 ~ 4000文字 / レコード  
項目数： 1 ~ 2000項目 / 表  
データ型： 文字列、数値、通貨、整数、長整数、実数、  
 日時、時間、カウンタ  
主キー： 最大1項目 / 表  
外部キー： 最大10項目 / 表  
索引：  
 索引数 最大10索引 / 表（すべて自動保守）  
 項目数 最大10項目 / 索引

※文字列型の整列項目は先頭から2000文字まで

## 結合表/外部データベース

結合可能な表ファイル数：最大50表 / 結合表  
リレーションの設定個数：最大100個 / 結合表  
結合表のネスト： 最大20レベル / 結合表

## 検索・絞り込み

AND条件：最大128個  
OR条件： 最大10個  
絞り込み： 255レベル / 表

## 集計

行集計：  
 グループ数 最大10項目 / 行集計条件  
 集計レベル 総計、大計、中計、小計、小計1、小計2、  
 小計3、小計4、小計5、小計6  
転置集計： 最大10グループ / 転置集計条件

## フォーム

フォームのサイズ：0.2cm ~ 56cm  
フォームの形式： カード、伝票、一覧表  
ウィンドウの形式：チャイルド、ポップアップ、オーバーラップ  
セクション： ヘッダ部、明細部、フッタ部  
配置できるオブジェクト：  
 ラベル、テキスト、グループ項目、ピクチャ、  
コマンドボタン、グループボックス、トグルボ  
タン、リストボックス、コンボボックス、パー  
コード、サブフォーム、グラフ、直線、  
 矩形（アイコン）、楕円、扇形  
オブジェクトのサイズ：  
 1points ~ 1638points  
サブフォームの入れ子：  
 最大4階層まで  
表示倍率： 10%~200%、ポイント/ピクセル、ウィンドウ  
に合わせる



## レポート

- 用紙サイズ : □ 7.6cm ~ 56cm  
座標の最小単位 : □ 0.1points  
レイアウトページ数 : □  
□ 最大99枚  
配置できるオブジェクト : □  
□ ラベル、テキスト、集計項目、単票、一覧表、伝票、タイル、ピクチャ、バーコード、グラフ、直線、矩形、楕円  
オブジェクトのサイズ : □  
□ 2mm ~ 420mm  
タイルオブジェクトの分割数 : □  
□ 横1~208 × 縦1~208

## グラフ

- 種別 : □ 標準棒、積上げ棒、構成比棒、折れ線、近似曲線、標準層、構成比層、多重円、並列円、標準レーダ、並列レーダ、散布図、株価、SD棒、SD折れ線  
グラフサイズ : □ 50×50 ~ 2048×2048pixel  
表示項目数 : □ 400項目  
表示レコード数 : □ 400レコード

## 変数

- 種別 : □ 組み込み、共通、固有、局所、自動  
配列変数の要素数 : □ 1 ~ 16384 (理論値)  
サイズ : □  
組み込み変数 + 共通変数 □ 128KB (最大)  
固有変数 □ 256 KB (最大)  
自動変数 + 局所変数 □ フォームウィンドウ単位で512KB (最大)

## 一括処理 / イベント処理

- 1行の文字数 : □ 4000文字 / 行  
□ ※継続行の文字数=512KB / 継続行  
制御構造の入れ子 : □ 128重  
手続きの入れ子 : □ 100重  
ライブラリ : □ 8ファイル / 一括処理  
フォームイベント : フォーム開始、フォーム終了、マウス移動、マウスインアウト、マウス左アップ、マウス左ダウン、マウス左クリック、マウス右アップ、マウス右ダウン、レポート移動、グループ移動、行挿入開始、行挿入終了、行挿入終了前、行挿入エラー、行訂正開始、行訂正終了、行訂正終了前、行訂正エラー、行削除開始、行削除終了、グループ検索開始、グループ検索終了、グループ値訂正開始、グループ値訂正終了、グループ追加開始、グループ追加終了、選択値更新、ソート値更新、入力前、入力後、編集文字列変更、編集開始、フォーカス取得、フォーカス喪失、入力支援オープン、入力支援クローズ、キーアップ、キーダウン、キー入力、システムキーアップ、システムキーダウン、タイマー1、タイマー2