



(財)柏崎地域国際化協会ニュース

第14号

March 2009

編集・発行/(財)柏崎地域国際化協会

(監修/柏崎市観光交流課)

新潟県柏崎市東本町1-3-24市民プラザ2F

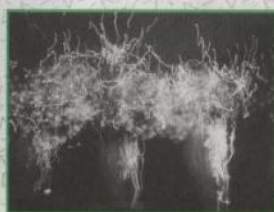
TEL&FAX0257-32-1477 E-mail:kaia2006@kisinet.or.jp

絵はがきプロジェクト「世界に届けたい柏崎の風景」 入選作品が決定しました！

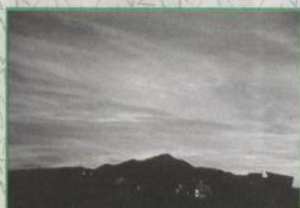
今年度募集を行った「絵はがきプロジェクト」の選考がこのほど当協会広報部会で行われ、8点の作品が入選作品として選ばれました。この作品は、春夏編・秋冬編（各4枚1組：100円）として、4月1日より当協会事務局で販売いたします（平日9時～17時：販売枚数なくなり次第終了）。遠くに住むお友達への連絡や、柏崎を訪れたお客様へのお土産に、美しい柏崎の風景を世界中に届けましょう！たくさんのご応募をいただきありがとうございました。



「番神岬の夕映え」大橋幸夫さん



「花火」ローラ・ショルコフさん



「柏崎の夕日」佐藤隆音さん



「月照の風」中野金吾さん



「小雪ふる里」倉部伸一さん



「松雲山荘」R.Kさん



「八坂橋の日の出」R.Kさん



「E.T.の顔した木」春日静香さん

(財)柏崎地域国際化協会 会長 大矢良太郎

2008年度後期の活動も皆様方のご協力のもと予定どおり展開させて頂きました。協会の記念事業として位置づけた、モンゴルの遊牧民少女をとらえたドキュメンタリー映画の上映会には予想を超える多くの市民の皆様からご参加頂き、感動の涙のうちに二日間の上映会を終了することができました。また、中国四川省の震災に向けての皆様から寄せられました温かい救援金も、現地に直接お届けすることが出来ました。本当に有難うございました。

昨今の世界を取り巻く経済不況は地域に多くの不安を露呈しております。取り分け円高・ドル安の与える影響は、柏崎で生活される外国人にとっても極めて大きな負担となっております。

次年度は、絵はがきプロジェクト「世界に届けたい柏崎の風景」の発売を出発点に、地域の元気を発信してまいりたいと思います。今後とも皆様のご理解とご協力をお願い申し上げます。



2008年度後期の活動

10月 国際スピーチコンテストイン柏崎

新潟産業大学で行われたこのコンテストでは、外国語部門6名、日本語部門8名の皆さんが出場。大勢の聴衆の前に日々の生活で感じることや将来の夢などを堂々とスピーチし、新鮮な感動を伝えてくれました。



11月 「プージェー」映画特別上映会

協会設立5周年記念事業として、モンゴルの遊牧民の少女と探検家・関野吉晴氏の交流を追ったドキュメンタリー映画を上映。厳しい環境の中たくましく生きる幼い少女の姿に多くの感動の声が寄せられました。



市民プラザで上映前の様子

1月 地球市民キッズ ウィンタースクール 「中米・コスタリカを楽しもう!」

現地出身の先生から、国のこと、スペイン語のあいさつ、昔ながらの遊びを学び、みんなでピタパン作りに挑戦。新しい友達と一緒に、コスタリカを身近に体験しました。



2月 日本文化理解講座 国際☆卓球教室

外国出身の方々を中心とした卓球交流会。卓球は全く初めてと言う参加者も、講師の若月翔宇さんのアドバイスによりぐんぐん上達し、最後にはダブルスでゲームを楽しみ、みんなでいい汗を流しました。



3月 かしわざき国際化円卓会議

来日間もない外国籍の方々と「多言語情報の種類と方法」をテーマに、生活で困ったことやどんな情報があると助かるかなどを話し合いました。こうした意見を参考に、今後、情報の多言語化をめざします。



3月 世界のことば交流会

今年で4回目を迎えた語学講座の学習発表会。日頃学んだことばを使って歌や朗読、劇などを披露しあい、国や世代を超えた交流を楽しみました。



スペイン語クラスの寸劇

英会話クラスの歌

災害時における外国人支援体制を育てるセミナー

2004年中越地震、2007年中越沖地震を経験した新潟県内では、災害発生時に民間と行政が連携して、災害時要援護者となる在住外国人を支援できるよう体制の整備を図る、さまざまな取り組みが行われています。

昨年10月には、ながおか市民センターを会場に「災害時における外国人支援体制を育てるセミナー」(主催:新潟県国際交流協会)が行われ、県内の行政、大学、国際交流協会、ボランティア団体の関係者が、多言語による情報提供の方法や先進地域の取り組みを学びました。

また、中越、中越沖地震での支援活動から全国的な連携・支援の輪が広がり続け、今年2月には「阪神→中越→中越沖震災復興フォーラム～多文化共生社会の実現に向けて～」が神戸市で行われ、防災への取り組み、連携の重要性が再び全国へ発信されました。柏崎の震災の経験を将来に生かしていく事が、これからの私たちの大切な役割と考えています。





仮設校舎での授業風景



詩碑近くの吊り橋

国際化活動助成制度があります!

地域のための国際理解・協力活動や、外国からのお客様の受け入れ事業などをサポートする助成制度があります。詳しくは、協会事務局へご相談ください。

中国・内モンゴルテレビ局 柏崎訪問

中国・内モンゴル自治区のモンゴル語衛星放送局が2月、柏崎市での留学生の生活などを取材。当協会へも訪れ、協会の活動と留学生との関わりを取材しました。



団体賛助会員 (2008年度3月現在)

—— 協会への日頃のご支援とご協力に感謝いたします ——

We would like to thank the following sponsors for their continued support.

御アール・ケー・イー	(社)柏崎青年会議所	御桑山建具製作所	中越砂販売御	御ハルシン
御阿部建設	柏崎日本海ライオンズクラブ	小林工業御	中華美食館	御ブルボン
御新野屋	柏崎農業協同組合	御小林文英堂	東京電力御	北陸クリーニング工場
御石川薬局	柏崎ライオンズクラブ	御サイカフ	柏崎刈羽原子力発電所	御ボンソヤマ
御イシグロ	柏崎観光協会	御酒井鉄工所	東北工業御	丸高建設御
御小田	御柏崎日報社	サンワーズ御	中藤商店	御宮崎プラント建設
柏崎経済七日会	柏崎米山ライオンズクラブ	御十一屋	中村石油御	御友愛会旅行センター
御柏崎コミュニティ放送	北日本エンジニアリング御	新電気御	新潟ウオシントン御柏崎工場	御リケン柏崎事業所
(社)柏崎市刈羽郡医師会	キムラ塗装工業御	御関矢電機商会	新潟工科大学	刈羽村
柏崎商工会議所	御共和印刷	御田内科医院	新潟産業大学	柏崎市
柏崎信用金庫	御クワヤマ	御高橋建築事務所	二幸産業御	(敬称略・順不同)

2009年度(財)柏崎地域国際化協会の会員になってください!

(財) 柏崎地域国際化協会は、多文化共生の地域・心あたたかな人づくりをめざし、地域の国際関連事業をより一層充実させていきます。多くのご参加をお待ちしております。参加すると利用できる会員特典もあります。みなさまのご支援、ご協力をお願いいたします。

◆ご入会(継続)方法

新規にご入会

入会申込書に必要事項をご記入の上、事務局へお申込みください。会費を事務局へ直接お持ちいただくか、口座振込もご利用いただけます。

(入会申込書は事務局にあります。または、ご連絡いただければ申込書等資料を郵送いたします。)

前年度よりご継続

前年度賛助会員の方にはご案内を郵送いたします。会費の納入またはお振込をもちまして、継続入会とさせていただきます。

◆会員になるとこのような特典があります!

- 当協会主催語学講座の優待割引 ●当協会主催事業への優先参加
- 通訳・翻訳サービスの利用(規定あり) ●卓上国旗の貸出など

◆会費について

1. 個人賛助会員…年額 1口 1,000円(何口でもご加入いただけます)
2. 団体賛助会員…年額 1口 10,000円(何口でもご加入いただけます)

◇期間は、入会日より、次の3月31日までです。

◇振込口座 ○柏崎信用金庫 本店 普通 0383802

○郵便振替 00530-2-39284

口座名/(財)柏崎地域国際化協会

口座名/(財)柏崎地域国際化協会

2009年度予定されている事業

- ・語学講座
「広報かしわざき4/5号」に募集案内掲載予定
- ・多文化理解講座
- ・海外協力支援事業
- ・地球市民キッズ事業
- ・在住外国人、留学生支援
- ・青少年海外派遣事業(スタディツアー)
*オーストラリア派遣を
夏休みに計画!

詳しくは広報かしわざきおよび協会ホームページ上で随時お知らせします。ぜひご参加ください!

協会MAP

お気軽に
お越し下さい

市民プラザ2F

(財) 柏崎地域
国際化協会



お問い合わせ

(財) 柏崎地域国際化協会

TEL&FAX 0257-32-1477

E-mail kaia2006@kisnet.or.jp

受付時間 平日9:00~17:00(年末年始、お盆休みを除く)

http://www.kisnet.or.jp/~kokusai/

(財) 柏崎地域国際化協会ニュース第14号 2009年3月発行

編集・発行/(財) 柏崎地域国際化協会

監修/柏崎市観光交流課交流国際係

印刷/御柏崎インサツ